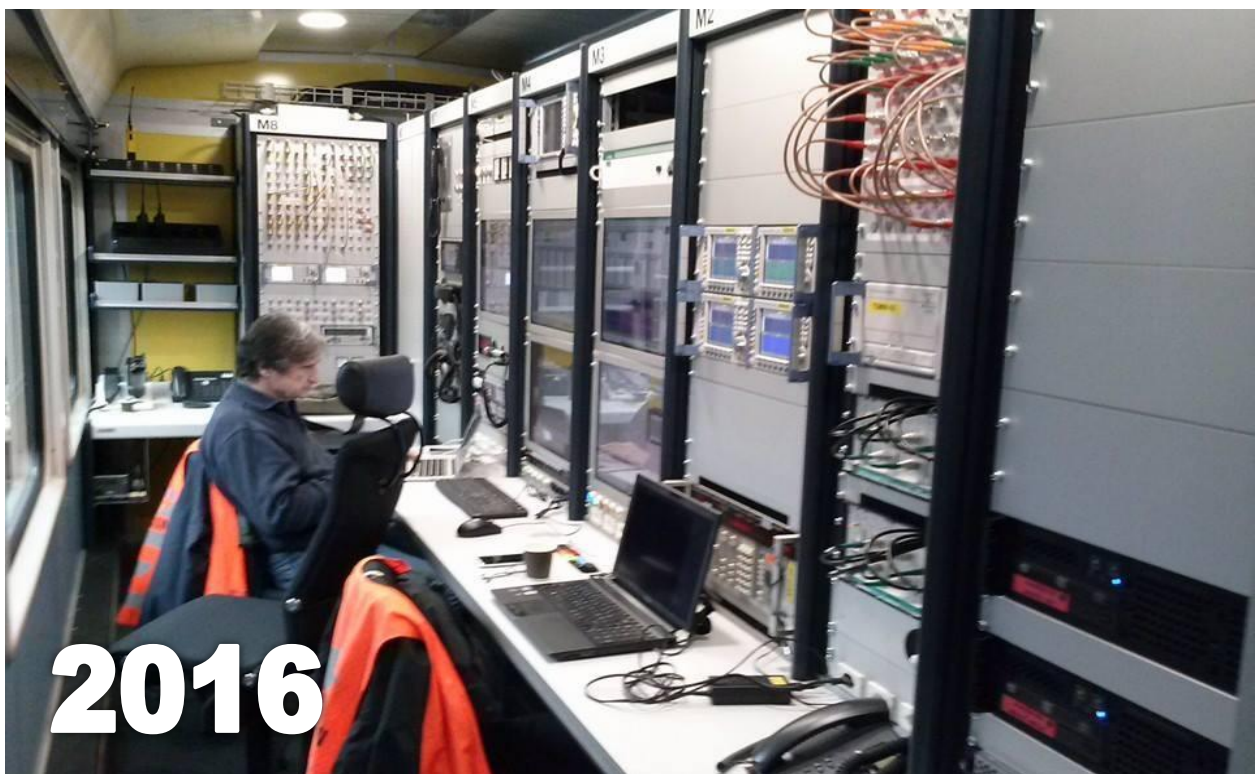


Einsatzplanung Funkmesswagen 2016



Übersicht der definitiv geplanten Messaufträge im 2016

Die nachfolgenden Messaufträge sind in die Messwagenplanung aufgenommen. **Bei Abweichungen gilt die Monatsplanung.**

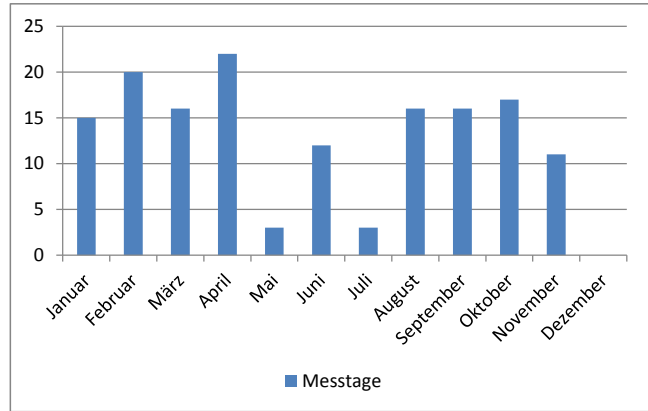
GSM-R

Strecke	Auftrag	Beginn Task (Prozessschritt)					Bericht	TIB	Kunde
		GA (RFA)	GB	GC	GD	GE			
OER Knoten Oerlikon	16-0009				08.01.2016		14.01.2016		B. Bächtiger
RK/BK Chiasso	15-0051	01.12.2015			11.01.2016		25.01.2016	27.01.2016	M. Graiffenberg
Native Mendrisio - Stabio	16-0007				13.01.2016		12.02.2016		M. Graiffenberg
Redunanzmessung Gubiasco	16-0006				14.01.2016		12.02.2016		M. Graiffenberg
ATG OSS Abnahme mit Redundanz	15-0026				16.01.2016		05.02.2016		M. Graif. / A. Moser
RK/BK Zimesya	16-0005	01.11.2015			28.01.2016		12.02.2016		D. Wendling
Lasusanne Triage / RENX Renens	16-0008				29.01.2016		12.02.2016		D. Wendling
Lausanne - Villeneuve	16-0010				01.02.2016		19.02.2016		D. Wendling
Messblock 3	16-0001				05.02.2016		18.03.2016		PLM
Buchs - St. Margrethen	16-0003	30.10.2015			01.03.2016		11.03.2016	30.03.2016	B. Bächtiger
Messblock 2	16-0002				12.08.2016		31.08.2016		PLM
GBT	16-0027				02.04.2016		13.05.2016		Th. Gut
RK/BK RBL	16-0029						15.04.2016		U. Brändli
Lausanne - Villeneuve Abnahme L2	16-0033				12.-16.09.2016		30.09.2016		D. Wendling
Native Wil - Kreuzlingen	16-0035				09.08.2016		19.08.2016	30.08.2016	U. Brändli
RK/BK Weinfelden	16-0036				25.10.2016		11.11.2016		U. Brändli
Neuhaus NHXX	16-0037				10.08.2016		31.08.2016		B. Bächtiger
Koblenz - Waldshut	15-0011				27.06.2016		08.07.2016		U. Brändli
NBS KERN5 DERX5	16-0038				14.08.2016		14.10.2016		B. Hug
Winterthur - Stein am Rhein	16-0042				21.09.2016		18.10.2016		U. Brändli
Oerlikon ZOEV1A2	16-0043				25.10.2016		18.11.2016		B. Bächtiger
Delémont - Delle	16-0023				01.11.2016		17.11.2016		P.-A. Richard
Rickentunnel Aufschaltung TFK22	16-0050				09.11.2016		24.11.2016		A. Ramseyer
Varen - Leuk Aufschaltung TFK22	16-0053				07.12.2016		15.12.2016		F. Cobo

Gebuchte Messtage 2016

Messtage ohne PP Abo	Januar	15
	Februar	20
	März	16
	April	22
	Mai	3
	Juni	12
	Juli	3
	August	16
	September	16
	Oktober	17
	November	11
	Dezember	0
PP Abo		0
Total gebuchte Messtage		151

MEA verfügt über Ressourcen für 130 Messtage!



Erläuterungen zur Monatsplanung Januar - Dezember

- grüne Schrift GSM-R Messungen
- orange Schrift Polycorn Messungen
- violette Schrift TFK Messungen
- braune Schrift Public Provider Messungen
- graue Schrift Unterhalt

- Einteilung Funkmesswagen (Mewa97 resp. Mewa12) resp. Personal
- Einteilung WLAN Messungen
- Einteilung Messbus
- Einteilung Messrolli
- Einteilung TFK Messkoffer
- Einteilung Messbus und Messrolli
- Einteilung für MOBA / MOBB
- Ferien (Personal)
- Gesperrt / Unterhalt / Abwesend
- Auswertungen / Termin Bericht
- Überführung
- Loktyp: 420-Bt / 460-Bt4 / Spezial (z.B. Thermisch)
- Vorsicht Verfügbarkeit Trassen / Traktion / Lf resp. reservierte Zeiten für NBS oder GSM-R
- Traktions- und Personaländerung seit letzter Ausgabe
- Personaländerung (I-ET-TC-TBB-MEA) seit letzter Ausgabe
- BDto 50 85 82-33 925-7 von I-AT-UEW-MUD steht zur Verfügung
- BDto 50 85 82-33 925-7 von I-AT-UEW-MUD steht **nicht** zur Verfügung, aber im D3

Einsatzplan Funkmesswagen / Team I-AT-TC-TBB-MEA

Planungsstand: 16.02.2017

FEB 2016	01.02.16	02.02.16	03.02.16	04.02.16	05.02.16	06.02.16	07.02.16	08.02.16	09.02.16	10.02.16	11.02.16	12.02.16	13.02.16	14.02.16	15.02.16	16.02.16	17.02.16	18.02.16	19.02.16	20.02.16	21.02.16	22.02.16	23.02.16	24.02.16	25.02.16	26.02.16	27.02.16	28.02.16	29.02.16
	KW 05							KW 06							KW 07							KW 08							
	Mo	Di	Mi	Do	Fr	Sa	So	Mo	Di	Mi	Do	Fr	Sa	So	Mo	Di	Mi	Do	Fr	Sa	So	Mo	Di	Mi	Do	Fr	Sa	So	Mo
Funkmesswagen (97)																													
Funkmesswagen (12)																													
MB / MK / MR																													
Auswertungen																													
Wehren Helmut																													
Abt Markus																													
Tresch Roland																													
Ramseier Gaudenz																													
Schantl Pascal																													
TLAG																													
Vetsch Hanspeter																													
Schindler Christof																													
Was	GSM-R Native Lausanne - Villeneuve, [16-0010] <i>Bericht: 19.02.2016</i>							04.02.2016: Thomas Häusermann / Marco Kunz 04.02.2016: Stephan Scnyder, 079 / 385 82 10							GSM-R / Public, Messblock 3 [16-0001] <i>Bericht: 18.03.2016</i>							GBT Vormessung mit PP, [16-0026] Übergabe in Zue <i>nur Datenstatistik</i>							

Bereitmeldungen (TA)
 Bereitmeldungne (PA)
 Bereitmeldungen (GA)

Einsatzplan Funkmesswagen / Team I-AT-TC-TBB-MEA

Planungsstand: 16.02.2017

MÄR 2016	01.03.16	02.03.16	03.03.16	04.03.16	05.03.16	06.03.16	07.03.16	08.03.16	09.03.16	10.03.16	11.03.16	12.03.16	13.03.16	14.03.16	15.03.16	16.03.16	17.03.16	18.03.16	19.03.16	20.03.16	21.03.16	22.03.16	23.03.16	24.03.16	25.03.16	26.03.16	27.03.16	28.03.16	29.03.16	30.03.16	31.03.16
	KW 09						KW 10						KW 11						KW 12						KW 13						
	Di	Mi	Do	Fr	Sa	So	Mo	Di	Mi	Do	Fr	Sa	So	Mo	Di	Mi	Do	Fr	Sa	So	Mo	Di	Mi	Do	Fr	Sa	So	Mo	Di	Mi	Do
Funkmesswagen (97)	Autosalon 2016																														
Funkmesswagen (12)	Karfreitag / Ostern																														
MB / MK / MR																															
Auswertungen	16-0001 16-0001 16-0003																														
Wehren Helmut																															
Abt Markus																															
Tresch Roland																															
Ramseier Gaudenz																															
Schantl Pascal																															
TLAG																															
Vetsch Hanspeter																															
Schindler Christof																															
Was	GSM-R Native Buchs - St. Margrethen, [16-0003] <i>Bericht: 11.03.2016</i> UIMBAU Konfiguration GBT GBT Vormessung mit PP, [16-0026] Übergabe in Zue <i>Kein Bericht</i> 10.03.2016: ATG Medienanlass UIMBAU Konfiguration GBT LBL TFK QS [16-0004] <i>Messdaten zur Vfg Comlab: 21.03.2016</i> Einsatz GBT <i>kein Bericht</i> TFK22 Kerenzberger / VAB Services [15-0084] Vorbericht für TEC-BAB: 15.04.2016 definitiver Bericht: 29.04.2016 GSM-R RK/BK RBL, [16-0029] ¹⁾ <i>Bericht: 15.04.2016</i> UIMBAU MEWA12 Konfiguration GBT																														

Bereitmeldungen (TA)
 Bereitmeldungne (PA)
 Bereitmeldungen (GA)

Einsatzplan Funkmesswagen / Team I-AT-TC-TBB-MEA

Planungsstand: 16.02.2017

MAI 2016	01.05.16	02.05.16	03.05.16	04.05.16	05.05.16	06.05.16	07.05.16	08.05.16	09.05.16	10.05.16	11.05.16	12.05.16	13.05.16	14.05.16	15.05.16	16.05.16	17.05.16	18.05.16	19.05.16	20.05.16	21.05.16	22.05.16	23.05.16	24.05.16	25.05.16	26.05.16	27.05.16	28.05.16	29.05.16	30.05.16	31.05.16											
	KW 18							KW 19							KW 20							KW 21																				
	So	Mo	Di	Mi	Do	Fr	Sa	So	Mo	Di	Mi	Do	Fr	Sa	So	Mo	Di	Mi	Do	Fr	Sa	So	Mo	Di	Mi	Do	Fr	Sa	So	Mo	Di											
3	Auffahrt							Pflingsten							GSM-R							NBS																				
Funkmesswagen (97)	[Gantt bars]							[Gantt bars]							[Gantt bars]							[Gantt bars]																				
Funkmesswagen (12)	[Gantt bars]							[Gantt bars]							[Gantt bars]							[Gantt bars]																				
MB / MK / MR	[Gantt bars]							[Gantt bars]							[Gantt bars]							[Gantt bars]																				
Auswertungen	[Gantt bars]							[Gantt bars]							[Gantt bars]							[Gantt bars]																				
Wehren Helmut	[Gantt bars]							[Gantt bars]							[Gantt bars]							[Gantt bars]																				
Abt Markus	[Gantt bars]							[Gantt bars]							[Gantt bars]							[Gantt bars]																				
Tresch Roland	[Gantt bars]							[Gantt bars]							[Gantt bars]							[Gantt bars]																				
Ramseier Gaudenz	[Gantt bars]							[Gantt bars]							[Gantt bars]							[Gantt bars]																				
Schantl Pascal	[Gantt bars]							[Gantt bars]							[Gantt bars]							[Gantt bars]																				
TLAG	[Gantt bars]							[Gantt bars]							[Gantt bars]							[Gantt bars]																				
Vetsch Hanspeter	[Gantt bars]							[Gantt bars]							[Gantt bars]							[Gantt bars]																				
Schindler Christof	[Gantt bars]							[Gantt bars]							[Gantt bars]							[Gantt bars]																				
Was	TFK QS NBS Aegeriten Murgtehal [16-0011] Bericht: 12.05.2016							WLAN Messung Oiten [16-0024] Bericht: 11.05.2016							08.05.2016: GBT NBW, [16-0025] Einsatz 984-E4/5 (Sedrun inkl. Schacht) 09./10.05.2016: GBT NBW, [16-0025] Einsatz 984-E3, (MFS Sedrun) Bericht / Nachweise (NBW): 25.05.2016							Schulung Mewa12 P Lonay (P1/P2)							GSM-R LS Triage, [16-0008] GSM-R LS-VII [16-0030],							Innenreinigung Mewa12 (B&R Service)						
															23.-27.05.2016: IW Biel / SA Biel (Waschen) 27.05.2016: Überführung nach ZUE, H9 31.05.2016: Einbau / Test mit tpc/SRF																											

Bereitmeldungen (TA)
Bereitmeldungne (PA)
Bereitmeldungen (GA)

Einsatzplan Funkmesswagen / Team I-AT-TC-TBB-MEA

Planungsstand: 16.02.2017

JUN 2016	01.06.16	02.06.16	03.06.16	04.06.16	05.06.16	06.06.16	07.06.16	08.06.16	09.06.16	10.06.16	11.06.16	12.06.16	13.06.16	14.06.16	15.06.16	16.06.16	17.06.16	18.06.16	19.06.16	20.06.16	21.06.16	22.06.16	23.06.16	24.06.16	25.06.16	26.06.16	27.06.16	28.06.16	29.06.16	30.06.16		
	KW 22					KW 23					KW 24					KW 25					KW 26											
	Mi	Do	Fr	Sa	So	Mo	Di	Mi	Do	Fr	Sa	So	Mo	Di	Mi	Do	Fr	Sa	So	Mo	Di	Mi	Do	Fr	Sa	So	Mo	Di	Mi	Do		
Funkmesswagen (97)	NBS / Eröffnung GB1					NBS					Greenfield																					
Funkmesswagen (12)	ZUE	EF				ZUE	EF	EF	EF	EF		EF	EF	EF	EF					ZUE	EF	EF	EF	EF								
MB / MK / MR																																
Auswertungen																																
Wehren Helmut																																
Abt Markus																																
Tresch Roland																																
Ramseier Gaudenz																																
Schantl Pascal																																
TLAG																																
Vetsch Hanspeter																																
Schindler Christof																																
Was	Eröffnung GBT (ZUG VIP2)					Gottardo 2016, Publikumsanlass Erstfeld					TFK NBS Aegerten Murgenthal Kabelersatz [16-0012] Bericht: 23.06.2016					TFK21L QS Gotthard Nordrampe [16-0013] Bericht: 08.07.2016					TFK21L QS Gotthard Scheiteltunnel [16-0014] ¹⁾ TFK21L QS Gotthard Südrampe [16-0015] ²⁾ Berichte: 08.07.2016 WLAN Messung Olten 2 [16-0024]					GSM-R Native Koblenz - Waldshut, [15-0011] Bericht: 08.07.2016						

Bereitmeldungen (TA)
 Bereitmeldungne (PA)
 Bereitmeldungen (GA)

Einsatzplan Funkmesswagen / Team I-AT-TC-TBB-MEA

Planungsstand: 16.02.2017

JUL 2016	01.07.16	02.07.16	03.07.16	04.07.16	05.07.16	06.07.16	07.07.16	08.07.16	09.07.16	10.07.16	11.07.16	12.07.16	13.07.16	14.07.16	15.07.16	16.07.16	17.07.16	18.07.16	19.07.16	20.07.16	21.07.16	22.07.16	23.07.16	24.07.16	25.07.16	26.07.16	27.07.16	28.07.16	29.07.16	30.07.16	31.07.16
	KW 26			KW 27				KW 28				KW 29				KW 30															
	Fr	Sa	So	Mo	Di	Mi	Do	Fr	Sa	So	Mo	Di	Mi	Do	Fr	Sa	So	Mo	Di	Mi	Do	Fr	Sa	So	Mo	Di	Mi	Do	Fr	Sa	So
3	Zurücktest																														
Funkmesswagen (97)	[Gantt chart bars]																														
Funkmesswagen (12)	[Gantt chart bars]																														
MB / MK / MR	[Gantt chart bars]																														
Auswertungen	[Gantt chart bars with labels: 15-0011, 16-0013/14/15, 16-0017, 16-0016, 16-0028, 16-0028]																														
Wehren Helmut	[Gantt chart bars]																														
Abt Markus	[Gantt chart bars]																														
Tresch Roland	[Gantt chart bars]																														
Ramseier Gaudenz	[Gantt chart bars]																														
Schantl Pascal	[Gantt chart bars]																														
Mülhauser Erwin	[Gantt chart bars]																														
TLAG	[Gantt chart bars]																														
Vetsch Hanspeter	[Gantt chart bars]																														
Schindler Christof	[Gantt chart bars]																														
Was	<p>Unterhalt Messmittel</p> <p>Einbau Messmittel in ICE-S, Basel Bad</p> <p>GBT Abnahmemessung, Task GD, [16-0028] Einsatz xxx-E1 bis xx-Exx (ICE-S, beide Röhren) <i>Bericht / Nachweise (Schiene bis 275 km/h): 05.08.2016</i></p> <p>TFK21 QS Albis Zimmerbergtunnel [16-0016] <i>Bericht: 23.06.2016</i></p> <p>TFK21L QS Mt. Sagne Loges [16-0017] <i>Bericht: 23.06.2016</i></p> <p>BAV</p> <p>GBT Abnahmemessung, Task GD, [16-0028] Einsatz xxx-E1 bis xx-Exx (ICE-S, beide Röhren) <i>Bericht / Nachweise (Schiene bis 275 km/h): 05.08.2016</i></p> <p>Mewa12: R0 Aebimatt (Reprofilieren)</p> <p>Mewa97 und Mewa12: P1 Holligen</p> <p>Mewa12: Wegkalibrierung (Br)-Ost-Th [16-0034]</p>																														

Bereitmeldungen (TA)
Bereitmeldungne (PA)
Bereitmeldungen (GA)

Einsatzplan Funkmesswagen / Team I-AT-TC-TBB-MEA

Planungsstand: 16.02.2017

SEP 2016	01.09.16	02.09.16	03.09.16	04.09.16	05.09.16	06.09.16	07.09.16	08.09.16	09.09.16	10.09.16	11.09.16	12.09.16	13.09.16	14.09.16	15.09.16	16.09.16	17.09.16	18.09.16	19.09.16	20.09.16	21.09.16	22.09.16	23.09.16	24.09.16	25.09.16	26.09.16	27.09.16	28.09.16	29.09.16	30.09.16
	KW 35				KW 36				KW 37				KW 38				KW 39													
	Do	Fr	Sa	So	Mo	Di	Mi	Do	Fr	Sa	So	Mo	Di	Mi	Do	Fr	Sa	So	Mo	Di	Mi	Do	Fr	Sa	So	Mo	Di	Mi	Do	Fr
16																														
Funkmesswagen (97)																														
Funkmesswagen (12)																														
MB / MK / MR																														
Auswertungen																														
Wehren Helmut																														
Abt Markus																														
Tresch Roland																														
Ramseier Gaudenz																														
Mülhauser Erwin																														
Vetsch Hanspeter																														
Schindler Christof																														
Was	GBT West Zelle 4/5 [16-0046]				Mewa12: Umbau Antennen				GSM-R Native Lausanne - Villeneuve Abnahme ETCS L2, [16-0033] Bericht: 30.09.2016				GSM-R Native Winterthur - Stein am Rhein, [16-0042] Bericht: 19.10.2016				TFK QS NBS Thunstetten Langenthal [16-0018] ²⁾ Bericht: 28.10.2016				TFK NBS Thunstetten Langenthal Kabelersatz [16-0019] Bericht: 28.10.2016									

Bereitmeldungen (TA)
Bereitmeldungen (PA)
Bereitmeldungen (GA)

Einsatzplan Funkmesswagen / Team I-AT-TC-TBB-MEA

Planungsstand: 16.02.2017

NOV 2016	01.11.16	02.11.16	03.11.16	04.11.16	05.11.16	06.11.16	07.11.16	08.11.16	09.11.16	10.11.16	11.11.16	12.11.16	13.11.16	14.11.16	15.11.16	16.11.16	17.11.16	18.11.16	19.11.16	20.11.16	21.11.16	22.11.16	23.11.16	24.11.16	25.11.16	26.11.16	27.11.16	28.11.16	29.11.16	30.11.16																														
	KW 44						KW 45						KW 46						KW 47						KW 48																																			
	Di	Mi	Do	Fr	Sa	So	Mo	Di	Mi	Do	Fr	Sa	So	Mo	Di	Mi	Do	Fr	Sa	So	Mo	Di	Mi	Do	Fr	Sa	So	Mo	Di	Mi																														
11																																																												
Funkmesswagen (97)																																																												
Funkmesswagen (12)																																																												
MB / MK / MR																																																												
Auswertungen																																																												
Wehren Helmut																																																												
Abt Markus																																																												
Tresch Roland																																																												
Ramseier Gaudenz																																																												
Mülhauser Erwin																																																												
TLAG																																																												
Vetsch Hanspeter																																																												
Schindler Christof																																																												
Was																																																												
	GSM-R Native Delémont - Delle [16-0023] <i>Bericht: 17.11.2016</i>						TFK22 Varen - Leuk SAT Abnahme TE/TF [16-0051] <i>Bericht: 17.11.2016</i>						TFK22 Rickentunnel SAT Abnahme TE/TF [16-0048]						Zukunftstag (Mewa12 in OST)						GBT PP-Messungen						17.11.2016: MEA Team Event (ab 17:30 TBB Event)						UH Mewa12 durch P						CW Domino [16-0055] <i>Bericht: 15.12.2016</i>						GSM-R U900 LBL, [16-0059] <i>Bericht: 09.12.2016</i>						Blocker für 3/4 G Router Anyweb					

Bereitmeldungen (TA)
Bereitmeldungne (PA)
Bereitmeldungen (GA)

Einsatzplan Funkmesswagen / Team I-AT-TC-TBB-MEA

Planungsstand: 16.02.2017

DEZ 2016	01.12.16	02.12.16	03.12.16	04.12.16	05.12.16	06.12.16	07.12.16	08.12.16	09.12.16	10.12.16	11.12.16	12.12.16	13.12.16	14.12.16	15.12.16	16.12.16	17.12.16	18.12.16	19.12.16	20.12.16	21.12.16	22.12.16	23.12.16	24.12.16	25.12.16	26.12.16	27.12.16	28.12.16	29.12.16	30.12.16	31.12.16		
	KW 48				KW 49							KW 50							KW 51							KW 52							
	Do	Fr	Sa	So	Mo	Di	Mi	Do	Fr	Sa	So	Mo	Di	Mi	Do	Fr	Sa	So	Mo	Di	Mi	Do	Fr	Sa	So	Mo	Di	Mi	Do	Fr	Sa		
Funkmesswagen (97)																																	
Funkmesswagen (12)																																	
MB / MK / MR																																	
Auswertungen																																	
Wehren Helmut																																	
Abt Markus																																	
Tresch Roland																																	
Ramseier Gaudenz																																	
Mülhauser Erwin																																	
TLAG																																	
Vetsch Hanspeter																																	
Schindler Christof																																	
Was																																	

Bereitmeldungen (TA)
Bereitmeldungne (PA)
Bereitmeldungen (GA)